

# Installation des SOUNDLIGHT PCMCIA DMX Interface

Schieben Sie zunächst das PCMCIA Interface in einen freien PCMCIA Slot ein.

**Wichtig:** Dabei muss der Rechner aus Sicherheitsgründen **ausgeschaltet** sein.

Starten Sie Windows und rufen Sie dann EINSTELLUNGEN - SYSTEMSTEUERUNG auf und klicken Sie auf das Symbol HARDWARE.



Add New Hardware

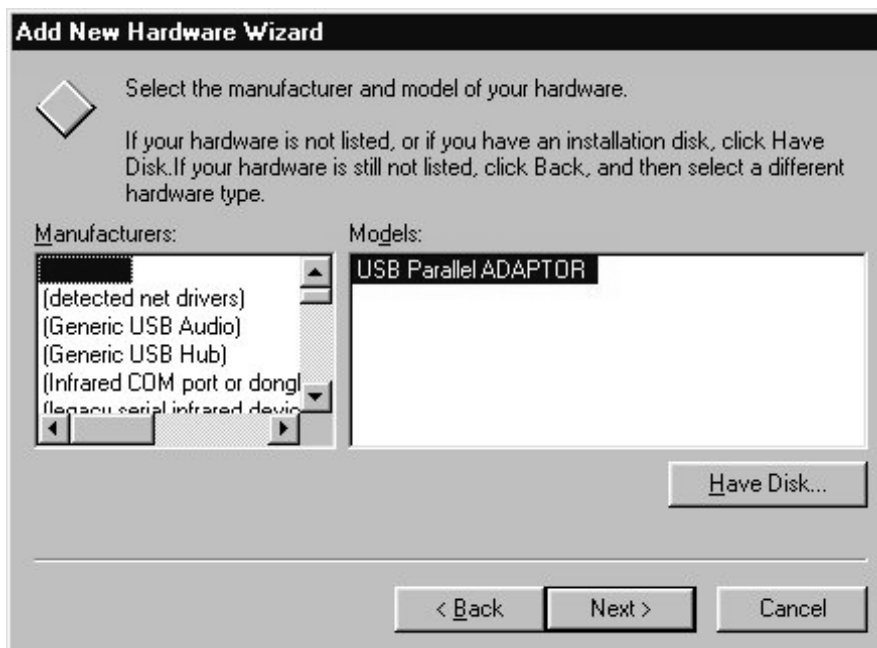


Es wird keine automatische Erkennung benötigt, da das zu installierende Gerät bekannt ist. Wählen Sie daher NEIN, DAS GERÄT IST NICHT IN DER LISTE.





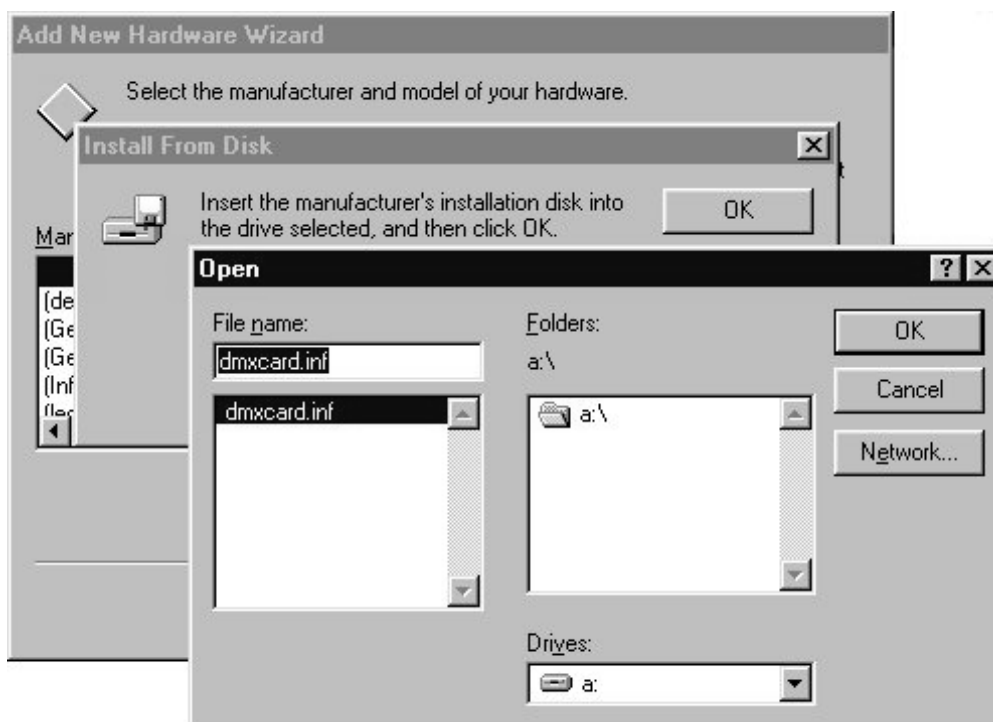
Aus der von Windows vorgeschlagenen Liste wählen Sie ANDERE GERÄTE (Other Devices).



Da das PCMCIA DMX Interface nicht in der Liste anhalten ist, wählen Sie DISKETTE (have Disk) und danach DURCHSUCHEN (Browse).



Bestätigen Sie die Auswahl mit WEITER, WEITER und FERTIGSTELLEN.





Damit ist das SOUNDLIGHT PCMCIA Interface installiert. Sie können nun die mitgelieferten Demoprogramme starten und auf das Interface zugreifen.